

Vastused 8. klassile**1. Milise teguri mõjul vahetuvad Austraalias loodusvööndid läänest-itta, Aafrikas põhjast lõunasse?**

Austraalias muutub W-E sademete hulk

2punkti

Aafrikas Aafrikas on loodusvööndite vahetumine N-S sõltuvuses päikesekiirguse hulga, temperatuuri muutumisest.

2. USA Washingtoni osariigis laiuvad lopsakad niisked okasmetsad. Puudest domineerivad nuld, ebatsuugad, tsuugad, seederännid. Leidub sekvoiasalusid. Puudealuses hämaras niiskuses kasvab sõnajalg ja samblaid, puudel ripuvad samblikud. Tihti nimetatakse neid metsi parasvöötme vihmametsadeks.

4punkti**Kirjelda täpsemalt nende metsade geograafilist asukohta:**

Põhja-Ameerika läänerannikul või USA ja Kanada looderannikul; 38°-62° N. – 1punkt

Milliste tegurite mõjul on tekkinud selline kliima? -3punkti

- 1) rannikust möödub soe Alaska hoovus, mis põhjustab sademeterohkust
- 2) Puhuvad läänetuuled, mis toovad niiskeid õhumasse
- 3) rannikuahelik on takistuseks õhumasside liikumisele, sajab läänenõlval, sunnib õhumasse tõusma

3. Millist aastaaega on kujutatud juuresoleval kaartskeemil? suvi**3punkti****Selgita, mille põhjal seda järeldad :** puhub edelamussoon India ookeanilt, meremussoon**Iseloomusta ilmastikku Indias sellel aastajal:** palavad, sajused ilmad, tugevad tuuled.**4. Millise ilmakaare suunas peavad pöörama palvetamiseks oma näo****2punkti***Istanbulis* kagu; *Teheranis* ..edela; *Jakartas* .loode; *Hartumis* ..kirde**5. Põhjenda järgmist väidet:****Vahemereelises kliimas vaheldub aasta jooksul füüsikalise ja keemilise murenemise ülekaal. 2 punkti**

Füüsikaline murenemine on suvisel poolaastal ülekaalus – suur temperatuuri kõikumine, palvad ja kuivad ilmad. Keemiline murenemine on ülekaalus talvisel poolaastal, siis on sajune ja piisvalt soe

6. Mis on Sahel?**1punkt**

Piirkond Sahara lõunapiiril, kõrbe ja savanni üleminekuvöönd

Märgi Aafrika kaardile Saheli paiknemine. 1punkt**Märgi kaardile, kus on päike seniidis 23.septembril.**

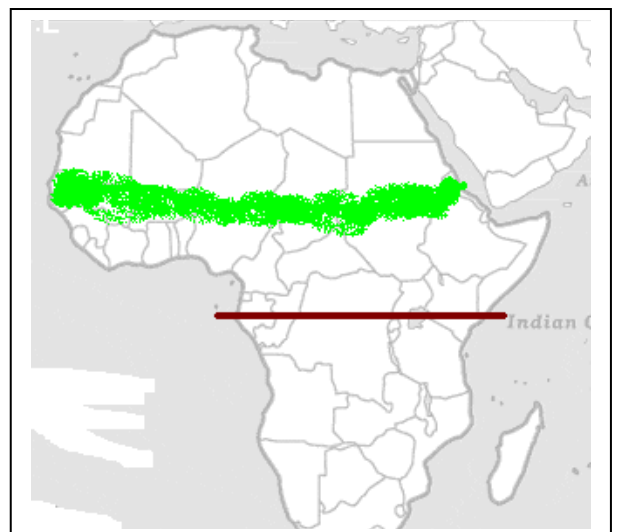
Ekvaator

1punkt**Miks esineb Saheli piirkonnas näljahädasid? 2punkti**

1) Kasvav rahvaarv 2) piiratud põllumaa hulk, kliima kuivenemine, kuivaperioodi pikkuse kasv, kõrbeliivad tungivad põldudele.

Miks ei läbi Aafrikas vihmametsavöönd mandrit? 2punkti

Ekvaatori piirkonnas on vihmamets Kongo nõos, Ida-Aafrika kiltmaal asendub savannidega, sest absoluutne kõrgus on suurem.



7. Maailmas elab veel palju rahvaid, kes tegelevad oma traditsiooniliste tegevusaladega jättesõttu sõltuvad tugevalt loodusoludest. Lisa tabelisse fakte selliste rahvaste kohta.

6punkti
a`0,5p

Rahvas	Loodusvöönd	Riigid , riik	Tegevusalad
Masaid	savann	Keenia, Tansaania	Karjakasvatus, turism
Evengid	Tundra	Venemaa	Põhjapõdrakasvatus, küttimine, kalastamine
Pügmeed	vihmamets	Gabon, Kongo	korilus
Inuitid	Jäävöönd, tundra piiril	Kanada, Taani (Gröönimaa)	Mereloomade küttimine, kalastamine

8. Miks on rohtlates kujunenud kõige viljakamad mullad?

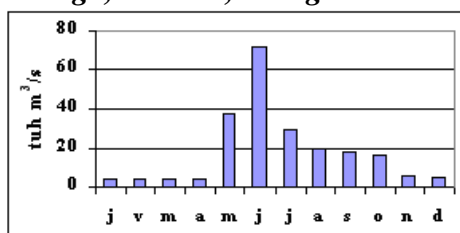
3punkti

- 1) piisavalt orgaanilist ainet huumuse tekkekes
- 2) palju mullaorganisme, lagundajad, kobestajad
- 3) saju- ja kuivaperioodi vaheldumine/ võimalus huumuse mineraliseerumiseks

9. Leia igale hüdrograafiale õige jõgi. Põhjenda iga otsust! (1 põhjendus jõe kohta)

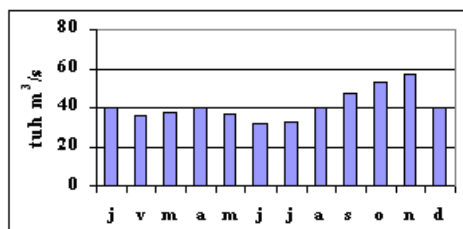
6punkti

Jõed: Kongo, Jenissei, Ganges



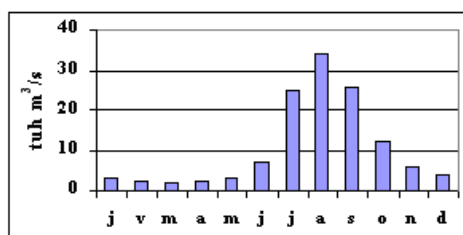
Jõgi : Jenissei

Talvel madalvesi- toitumine põhjaveest, jõgi on jääs, Suvel suurvesi –lumesulamine, sademetevesi.



Jõgi: Kongo on aastaläbi veerohke, ekvatoriaalses

kliimavöötmes, kevadel ja sügisel sajab rohkem, siis on ekvatoriaalne õhumass ekvaatoril/ päike seniidis ekvaatoril



Jõgi: Ganges

Talvel madalvesi, kuiv talvemussoon.

Suvel suurvesi, meremusson, Himaalaja liustike sulamine

10. Leia järgmistele geograafilistele kohtadele võimalikult täpne ühine nimetaja. 5 punkti

- | | |
|---|------------------------------------|
| 1) Santorini, Island, Kuriilid, Mariaanid | vulkaanilised saared |
| 2) Egiptus, Venemaa, Türgi | kahes maailmajaos paiknevad riigid |
| 3) Oder, Sava, Rio Grande, Amuur | piirijõed |
| 4) Gabon, Indoneesia, Filipiinid, Kamerun | vihmametsariigid |
| 5) Assali järv, Surnumeri, Kaspia meri, Eyre järv | mandri kõige madalam kohad |

11. Nimeta 2 loodusvööndit, kus inimtegevus on loodusliku taimkate peaaegu hävitanud.**4punkti**

Loodusvöönd	Miks on inimene muutnud loodust?
1. Rohtla	Põlluharimine, karjakasvatus, maavarade kaevandamine
2. Vahemerelised metsad ja põõsastikud	Põlluharimine, istandused
3. Sega ja lehtmetsavöönd	Põlluharimine, karjakasvatus, maavarade kaevandamine

12. Mis riigi rahvastiku tiheduse kaart see on ?

Pakistan

1punkt**Põhjenda rahvastiku paiknemist selles riigis****4punkti**

Tihedalt asustatud alad ja põhjendused	Hõredalt asustatud alad ja põhjendused
1) Induse jõe suue – deltatasandik, viljakas muld, vesi on kättesaadav	1) Riigi lääneosas on mäestikud- liigestatud reljeef, külmem
2) Induse org- tasane, vee kasutamise võimalus	2) Riigi lääneosa on kõrbelisem, kuivem
3) pealinna ümbrus – rohkem teenimisvõimalusi	
4) tasased alad- soodasam põllumajandusele	

13. Millisel kuupäeval on pildistatud satelliidi foto?**1punkt**

- a) 6. juuli
- b) 6. oktoober
- c) **6. jaanuar**
- d) 6. aprill

Põhjenda oma vastust

Jaanuaris on põhjapoolkeral talv: päevad on lühemad ja ööd pikemad. Põhjapolaaraladel polaaröö, lõunapolaaraladel polaarpäev.

2punkti

Maksimum 52 punkti
65% - 33 punkti